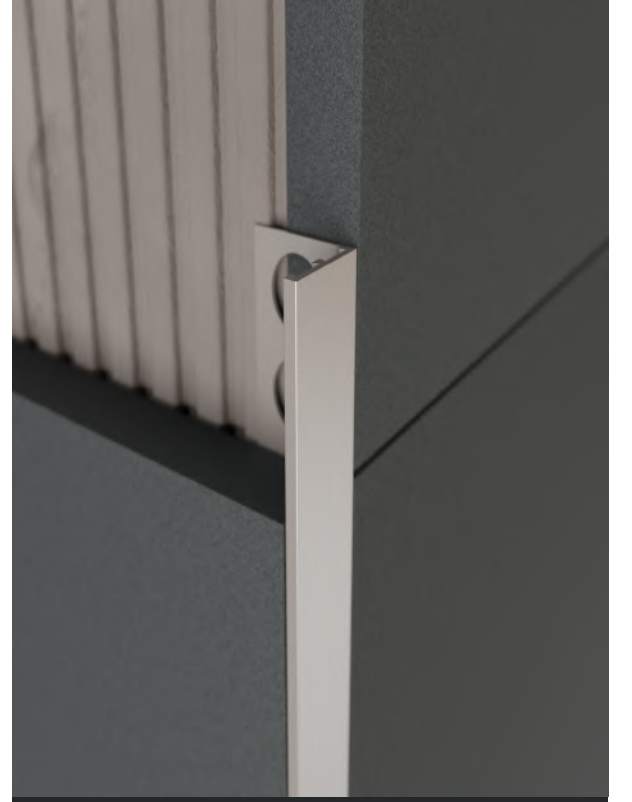
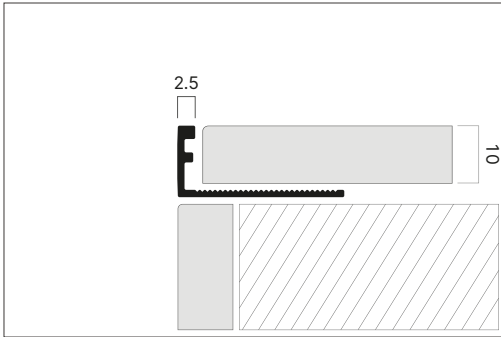


# Ürün Teknik Verileri

MOX

Üretici	Mox Profil Sistemleri
Belge Başlığı	Tasarım ve kalite: Mono-Fix
Ürün İsmi	Mono-Fix
Ürün Tanımı	Alüminyum Seramik Bitiş Profili
Ürün kodu	MNF
Kullanım Alanları	Banyo, Mutfak
Malzeme	EN AW 6463 T6, EN AW 6061 T6
Uzunluk	2500mm
Yüzey	Elektrostatik Toz Boyama, Eloksal, Krom Kaplama

Mono Fix alüminyum seramik bitiş profili, trend seramik renk ve dokularına uyum sağlayan çok geniş renk ve efekt seçenekleri ile seramik uygulamalarınıza estetik katar. Duvar seramik uygulamaların bitişlerinde seramik kesitini gizleyen çerçeve olarak veya zemin seramik, parke uygulamalarında derz yerine kullanılır. Derz ve uygulama hatalarını gidererek estetik kazandırmasının yanında seramiklerin hasar görmesini de engeller. Birincil alüminyum hammaddeden üretilip, et kalınlıklarından ödün verilmediği için son derece dayanıklı ve uzun ömürlüdür. Muadillerinden farklı olarak eloksal kaplamada kalınlığı ve kalitesiyle, elektrostatik toz boyamada korozyona karşı dayanım sağlayan ön işlem uygulamasıyla öne çıkmaktadır. Mono Fix, ince tasarımıyla fayans birleşimlerine sade bir görünüm kazandırır. Mono Fix alüminyum seramik bitiş profili, derz uzantısı seramik ile derz arasına monte edildikten sonra hazır hale gelir. Köşe birleşimlerinde 45 derecelik kesim yapılarak birleştirilir. Mono Fix alüminyum seramik bitiş profili, mat eloksal, parlak eloksal ve elektrostatik toz boyama seçeneklerine sahiptir. Gümüş, sarı, inox ve siyah eloksal renk kaplamaları yapılabilirken, elektrostatik toz boyama ile istenilen RAL koduna da boyanabilir.



## Garanti

Bu ürün aşağıda listelenen kullanıcı hataları hariç, alındığı tarihten itibaren 5 yıl garanti kapsamındadır:

- Darbeden kaynaklanan hasar
- Çizilmeden kaynaklanan hasar
- Aşındırıcı madde veya kimyasal temizlik maddeleriyle temastan kaynaklanan hasarlar
- Su ile uzun süreli temastan kaynaklanan hasar
- Yoğun sıcaklığa maruz kalmanın neden olduğu hasar
- Montajdan kaynaklanan hasar



HAMMADDE TEKNİK VERİ TABLOSU  
EN AW 6463 T6 [AlMg0.7Si]

**Kullanım Alanları**

EN AW-6463 alaşımı, sadece mütevazı mukavemet özelliklerinin gerekli olduğu uygulamalar için uygun, yaygın olarak kullanılan bir ekstrüzyon alaşımıdır. Parçalar, birçok kaplama işlemi için uygun olan iyi bir yüzey kalitesinde üretilebilir. Tipik uygulama alanları mobilya, kaplama malzemeleri, pencere ve kapılar, araba kaplaması, cephe konstrüksiyonu, aydınlatma sütunları ve bayrak direkleri.

**EN573-3'e göre kimyasal bileşim (ağırlık%, kalan Al)**

Si	Fe	Cu	Mn	Mg	Cr	Zn	Ti	Al
0,20 - 0,60	Max 0,15	0,2	Max 0,5	0,45 - 0,9	-	Max 0,05	Max 0,1	Rest

**EN755-2'ye göre mekanik özellikler**

Temper*	Et kalınlığı e***	Akma Mukavemeti	Çekme Mukavemeti	Uzama	Sertlik (Brinel)
-	e* mm	Rp0,2 min Mpa	Rm min Mpa	Min A50mm % - Max A %	HB**
T4	e≤50	75	125	14 - 12	46
T5	e≤50	150	110	8 - 6	60
T6	e≤50	195	160	10 - 8	74

\* EN515'e göre temper ataması: T4-Doğal olarak stabil bir duruma getirilmiş, T5 Yüksek sıcaklık oluşturma işleminden soğutmalı ve suni yaşlandırılmış, T6-Solüsyon ısıl işlem görmüş, söndürülmüş ve yapay olarak yaşlandırılmış,

\*\* Sertlik değerleri sadece gösterge amaçlıdır,

\*\*\* Bir profil içindeki farklı et kalınlıkları için, belirtilen en düşük özellikler profil kesitinin tamamı için geçerli kabul edilecektir.

**Fiziksel özellikler (yaklaşık değerler, 20°C)**

Yoğunluk (kg/m <sup>3</sup> )	Erime aralığı (°C)	Elektriksel iletkenlik (MS/m)	Termal iletkenlik (W/m.K)	Termal genleşme verimi	Elastikiyet modulu (GPa)
2700	585-650	28-34	200-220	10 <sup>-6</sup> /K 23.4	~70

**Kaynaklanabilirlik<sup>1</sup>**

Gas: 3 TIG: 2 MIG: 2

Tipik dolgu malzemeleri (EN ISO18273): Ürün eloksallandığında SG-AlMg5Cr (A) veya AISi5 ve AlMg3. Kaynak sırasındaki ısı girdisi nedeniyle mekanik özellikler yaklaşık %50 azaltılacaktır (ref. EN1999-1).

İşleme özellikleri<sup>1</sup>: T4 Temper 3 / T5, T6 Temper 2

Kaplama özellikleri<sup>1</sup> Sert/koruyucu eloksal: 1 / Dekoratif/parlak/rengli eloksal: 2

Korozyon direnci<sup>1</sup> Genel: 1 Marin: 2

<sup>1</sup>Göreceli yeterlilik değerleri 1-çok iyi, 6-uygun değil.