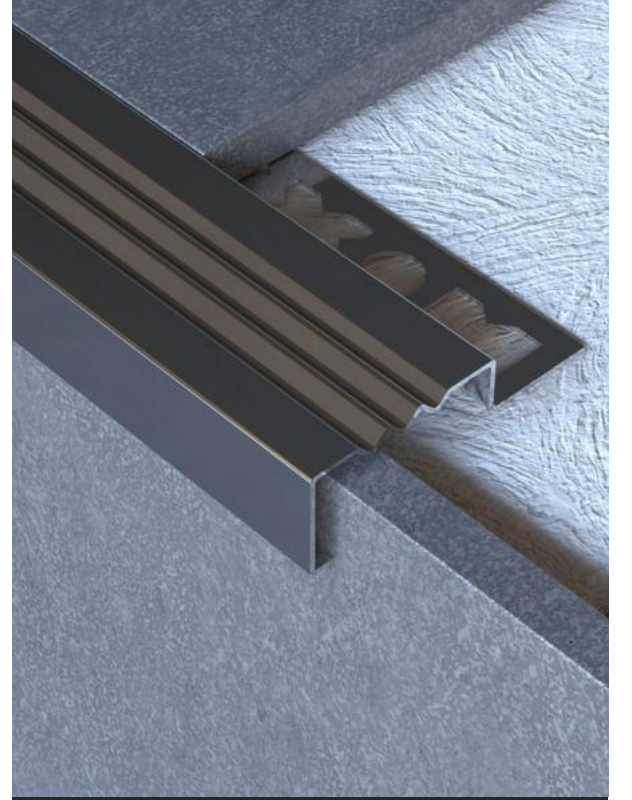
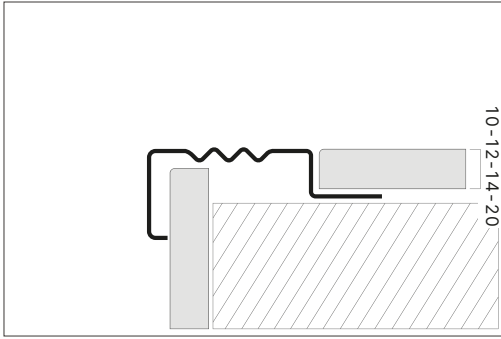


# Ürün Teknik Verileri

MOX

Üretici	Mox Profil Sistemleri
Belge Başlığı	Tasarım ve kalite: MPS-B
Ürün İsmi	MPS-B
Ürün Tanımı	Paslanmaz Çelik Merdiven Burun Profili
Ürün kodu	MPB
Kullanım Alanları	Kamusal, Ofis, Konut, Banyo
Malzeme	201, 304L
Uzunluk	2438/2500mm
Yüzey	Satine, Ayna

MPS-B paslanmaz çelik seramik basamak koruyucu profil, mermer ve parke gibi basamak döşemelerinde uygulama hatalarını ve derz görüntüsünü örter. Özellikle seramik döşemeler için üretilen MPS-B, basamakları aşınma ve kırılmalara karşı korur. Kaydırmaz tırtıklı tasarımı sayesinde kazalara karşı güvenlik sağlar. 304L kalite paslanmaz çelik ile üretildiğinden korozyona karşı dayanıklı ve uzun ömürlüdür. Ekonomik avantaj arayanlar için 201 kalite paslanmaz çelik alternatifi de mevcuttur. MPS-B, düz formu sayesinde seramik yüzeylerde kusursuz birleşim sağlar. MPS-B paslanmaz çelik seramik basamak koruyucu profil, basamağın burun bölümüne derz ile sabitlenir. Alt ve üst seramiklerin köşelerini içine alacak şekilde seramikler döşendikten sonra hazır hale gelir. MPS-B paslanmaz çelik seramik basamak koruyucu profil, ayna, satine, ayrıcalıklı süper ayna yüzeyleri ve antrasit, bronz, bakır, altın, inox renk seçeneklerine sahiptir.



## Garanti

Bu ürün aşağıda listelenen kullanıcı hataları hariç, alındığı tarihten itibaren 5 yıl garanti kapsamındadır:

- Darbeden kaynaklanan hasar
- Çizilmeden kaynaklanan hasar
- Aşındırıcı madde veya kimyasal temizlik maddeleriyle temastan kaynaklanan hasarlar
- Su ile uzun süreli temastan kaynaklanan hasar
- Yoğun sıcaklığa maruz kalmanın neden olduğu hasar
- Montajdan kaynaklanan hasar



## HAMMADDE TEKNİK VERİ TABLOSU

### Paslanmaz Çelik ASTM 304

#### 304 Kalite Paslanmaz Çelik

ASTM 304 (Kalite 304) en büyük paslanmaz çelik başarı hikâyesidir. Tüm paslanmaz çelik üretiminin %50'sini ve paslanmaz tüketiminin yaklaşık yarısını oluşturarak, hemen hemen tüm endüstriyel uygulamalarda kullanılır. 304 sadece her uygulamaya uyabilen bir paslanmaz çelik değildir; aynı zamanda 304'ün niteliklerini anlamak, istenilen bir uygulamada paslanmaz çeliğin uygunluğunu tanımlamada pratik bir temel ve östenitik paslanmaz çelik grubunun malzeme-lerini karşılaştırmak için mükemmel bir temel sağlar. 304'ün kullanımıyla ilgili tatmin edici bir tecrübeye ve derin çekme özellikleriyle ilgili bilgiye hepimiz sahibizdir. Çatal-bıçak takımlarınız, (18/10 ve 18/8 işaretlemelerine bakınız), düdüklü tencereleriniz, lavabolarınız ve hatta disketlerde kullanılan metalik kısım 304 paslanmaz çeliğindedir.

#### Bileşenleri

Kalite 304L (Lütfen Tablo-1'e bakınız), kaynakla tutturulmuş parçalarda mümkün olabilecek korozyon hassasiyetini önlemek amacıyla ara sıra kullanılan düşük karbonlu bir 304'tür. Kalite 304H (Lütfen kimyasal değerler tablomuza bakınız), dayanımı artırır, (özellikle 500°C üzerindeki sıcaklıklarda) 304L'e göre daha yüksek bir karbon içerir. Hassas korozyon ihtimali olan uygulamalar için bu kalite kullanılmaz.

(Tablo-1) 304'ün Bileşenleri ve İlgili Kaliteler

Standart Adı	Kalite	%C	%Si	%Mn	%P	%S	%Ni
ASTM 304	304	0,08	1,0	2,0	0,045	18,0-20,0	8,0-10,5
ASTM 304	304L	0,03	1,0	2,0	0,045	18,0-20,0	8,0-12,0
ASTM 304	304H	0,04-0,10	1,0	2,0	0,045	18,0-20,0	8,0-12,0

Not-1: Aralık olarak verilmeyen % oranları maksimum oranları göstermektedir.

Not-2: Bu değerler ASTM A240'da, plaka, sac ve rulo için tanımlanmış değerlerdir. Diğer bazı ürünler için tanımlama bu değerlerden biraz farklı olabilir. 304L ve 304H'in her ikisi de plaka (yassı ürün) ve boru için uygundur, fakat 304H stok öncesi daha az bulunabilir. 304L ve 304H bazen standart 304 gibi stoklanır. (Test sertifikaları bunun "L" mi "H" mı olduğunu teyit eder)

#### Korozyon Dayanımı

304 Kalite çok geniş bir alanda mükemmel bir korozyon dayanımına sahiptir. Birçok mimari inşaat uygulamalarında paslanma yapmaz. Ayrıca, birçok gıda üretimi ve prosesi yapılan çevrelerde, kolayca temizlenip, organik kimyasallara, çok geniş bir alanda inorganik kimyasallara ve renkli boya maddelerine karşı dayanıklıdır. 304 Kalite, orta sıcaklıktaki klorit ortamlarda, 50°C üzerindeki sıcaklıklarda çekme kuvvetinin uygulandığı stres korozyonu kırılması ve çekirdeklenme ve çatlama korozyonuna maruz kalır. Bunun yanında, kısa süreli aralıklarla ve temizliğin düzenli yapılıp, uygulandığı (örneğin tencerelerde ve bazı yat bağlantılarında) yerlerdeki ılık klorit ortamlarda başarıyla uygulanabilir.

#### Fiziksel Ve Mekanik Özellikleri

Çekme Mukavemeti Min. 515 MPa  
%0.2 Akma Mukavemeti Min. 205 MPa  
Uzama % Min. %40  
Sertlik (Brinell) Max. 201HB  
Sertlik (Rockwell) Max. 92 HRB  
Sertlik (Vickers) Max. 210 HV

#### Isı Dayanımı

304 Kalite 870°C'deki kısa süreli aralıklarla çalışıldığı ve 925°C'deki sürekli çalışıldığı yerlerde iyi bir oksitlenme dayanımına sahiptir. 304'ün 425-860°C aralığında, eğer takip eden uygulama oda sıcaklığındaki sulu ortamlardaki çalışma ise, tavsiye edilmez. Fakat bu sıcaklık aralığının üzerinde veya altında değişen ortamlarda bazen iyi performans gösterir. 304L kalitesi karbür çökmesine karşı daha dayanımlıdır ve yukarıda bahsi geçen sıcaklık aralığında kullanılabilir. Yüksek sıcaklıkta malzeme dayanımının önemli olduğu yerlerde, yüksek karbon değerlerine ihtiyaç duyulur. Örneğin AS1210 basınç kapları kodu 304L'nin kullanım operasyon sıcaklığını 425°C ile sınırlar ve 304 kalitenin kullanımı, 550°C sıcaklığın üzeri için, karbon değeri %0,04 ve daha yüksek değerlere kısıtlanır. 304 Kalite sıvılaştırılmış gazların düşük sıcaklıklarda mükemmel bir tokluğa sahiptir ve bu sıcaklıklarda uygulaması da bulunur.